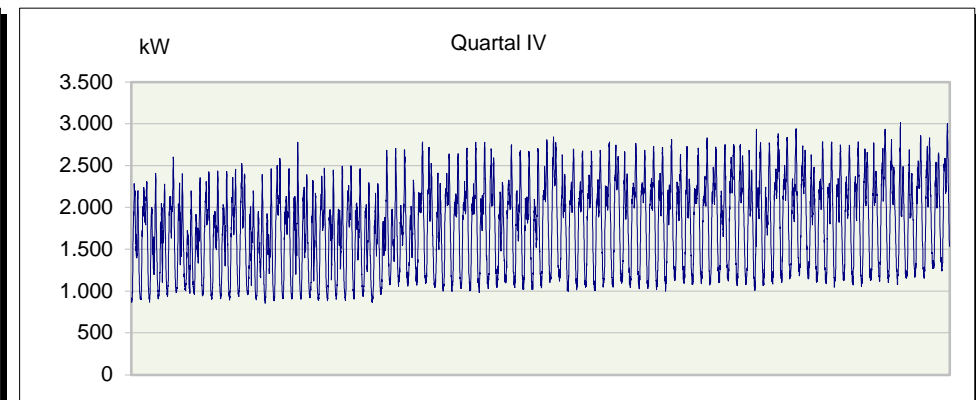
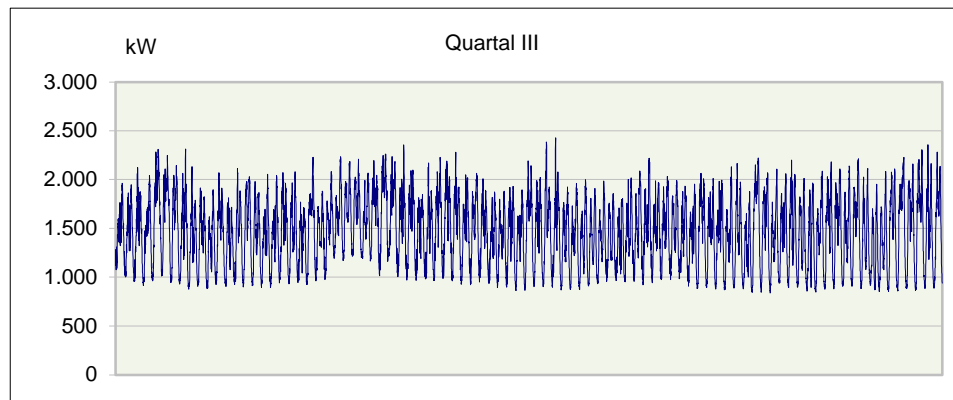
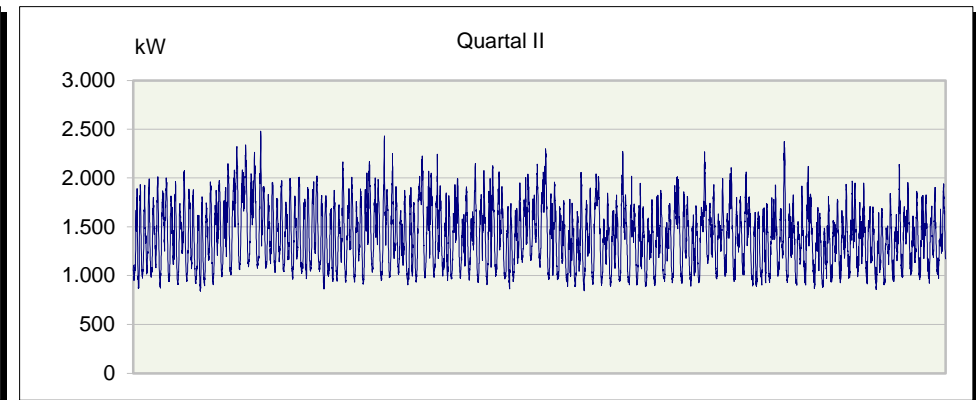
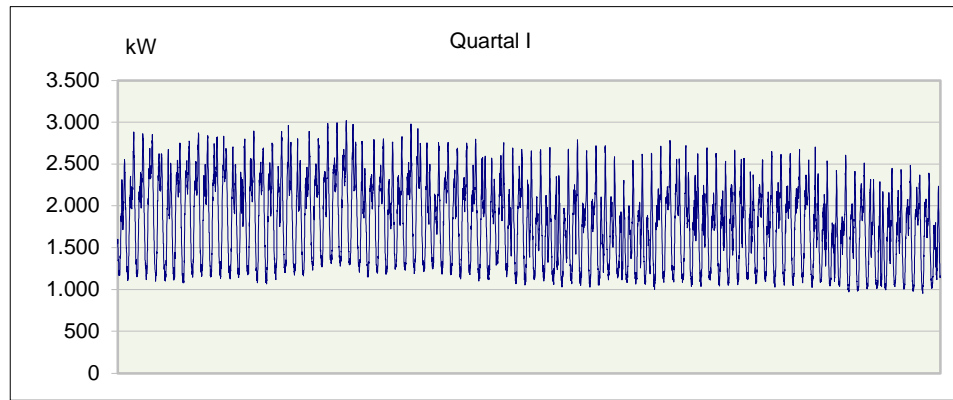


**Umspannung MS/NS
Höchstentnahmelast**

**§ 17 Abs. 2 Nr. 5 StromNZV
GJ 2019**



Jahresarbeit	14.150.055 kWh
Höchstleistung	3.022 kW
Datum/Zeit P _{max}	25.01.2019 18:00 Uhr MEZ

Die Daten basieren auf LGL, die zum Teil nicht gemessen sind (Hochrechnungen, Auffüllen von Lücken...).
Abweichungen zu den Abrechnungswerten sind daher vorhanden.